



Adroddiad Bwlch Cyflog Rhywedd

2024

Ein Cefndir

Sefydlwyd Cartrefi fel elusen nid er elw ym 1989 gan grŵp o rieni ac ymgyrchwyr. Rydym wedi ymrwymo i gefnogi pobl hŷn a phobl gydag anableddau dysgu i fyw bywyd annibynnol a chyflawn. Rydym yn sefydliad arloesol sy'n annog y bobl rydym yn eu cefnogi, ein gweithwyr ac aelodau'r gymuned i reoli un o ddarparwyr cymorth mwyaf Cymru ar gyfer pobl gydag anableddau dysgu. Mae pobl wrth wraidd ein penderfyniadau a'n cefnogaeth.

Ein Gweledigaeth

Rydym yn credu mewn dyfodol lle mae pobl sydd angen cefnogaeth, a'u teuluoedd, yn byw bywydau llawn, gan ffynnu fel aelodau sy'n cael eu gwerthfawrogi ac sy'n cyfrannu at eu cymunedau.

Ein Cenhadaeth

Adeiladu dyfodol mwy disglair i bobl gydag anableddau dysgu a'u teuluoedd ledled Cymru. Er mwyn bod yn ddarparwr cefnogaeth arbennig, sydd wirioneddol yn gofalu am y bobl a'r teuluoedd rydym yn eu cefnogi, rydym eisiau i'n cydweithwyr, partneriaid, cyllidwyr, a'r cymunedau lle rydym yn gweithio, ymrwymo.



Adroddiad Bwlch Cyflog

Rhywedd

Ers 2017, mae gofyn cyfreithiol i sefydliadau preifat gyda mwy na 250 o weithwyr adrodd ar chwe mesur gwahanol ynghylch cyflog rhywedd. Mae'r wybodaeth ynghylch cyflog a gynhwysir yn yr adroddiad hwn yn seiliedig ar 31 Mawrth 2024.

Bwlch cyflog rhwng y rhywiau yw'r gwahaniaeth rhwng y gyfradd cyflog fesul awr cyfartalog mae dynion a menywod yn ei dderbyn, ac nid yw'n gymhariaeth o gyfraddau cyflog ar gyfer dynion a menywod sy'n cyflawni gwaith o'r un gwerth.

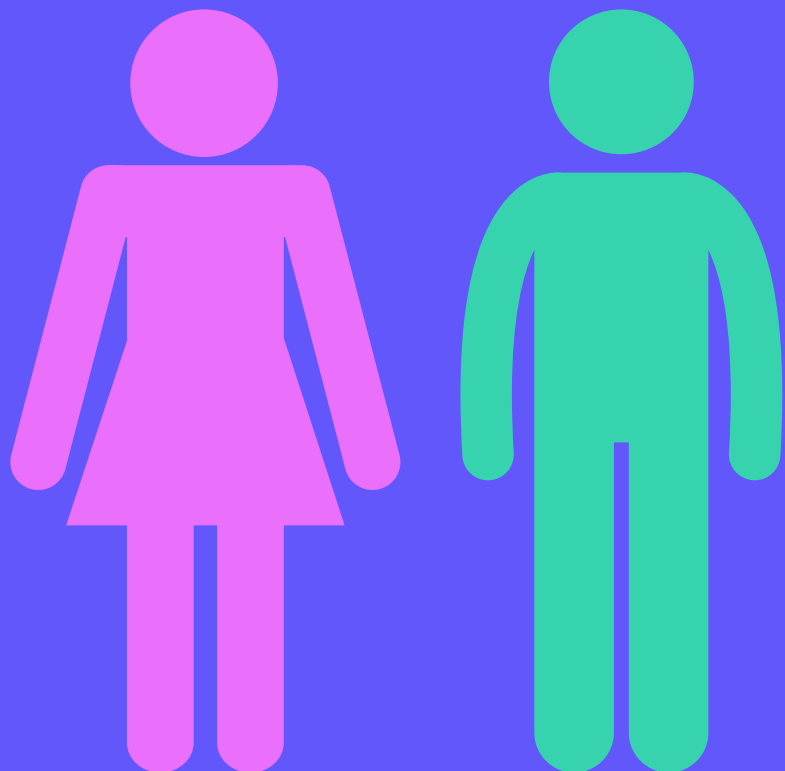
Diffiniadau

Bwlch cyflog canolrifol yw'r gwahaniaeth rhwng canol cyflog fesul awr dynion a menywod, pan fydd yr holl gyflogau'n cael eu gosod o'r isaf i'r uchaf. Bwlch cyflog cymedrig yw'r gwahaniaeth rhwng enillion fesul awr dynion a menywod.

Datganiad

Mae'r data sy'n gynwysedig yn yr adroddiad hwn yn gywir ac wedi cael ei gyfrifo yn unol â gofynion Deddf Gydraddoldeb 2010 (Gwybodaeth am y Bwlch Cyflog Rhywedd) 2017.

Alison Woodward
Cyfarwyddwr Pobl



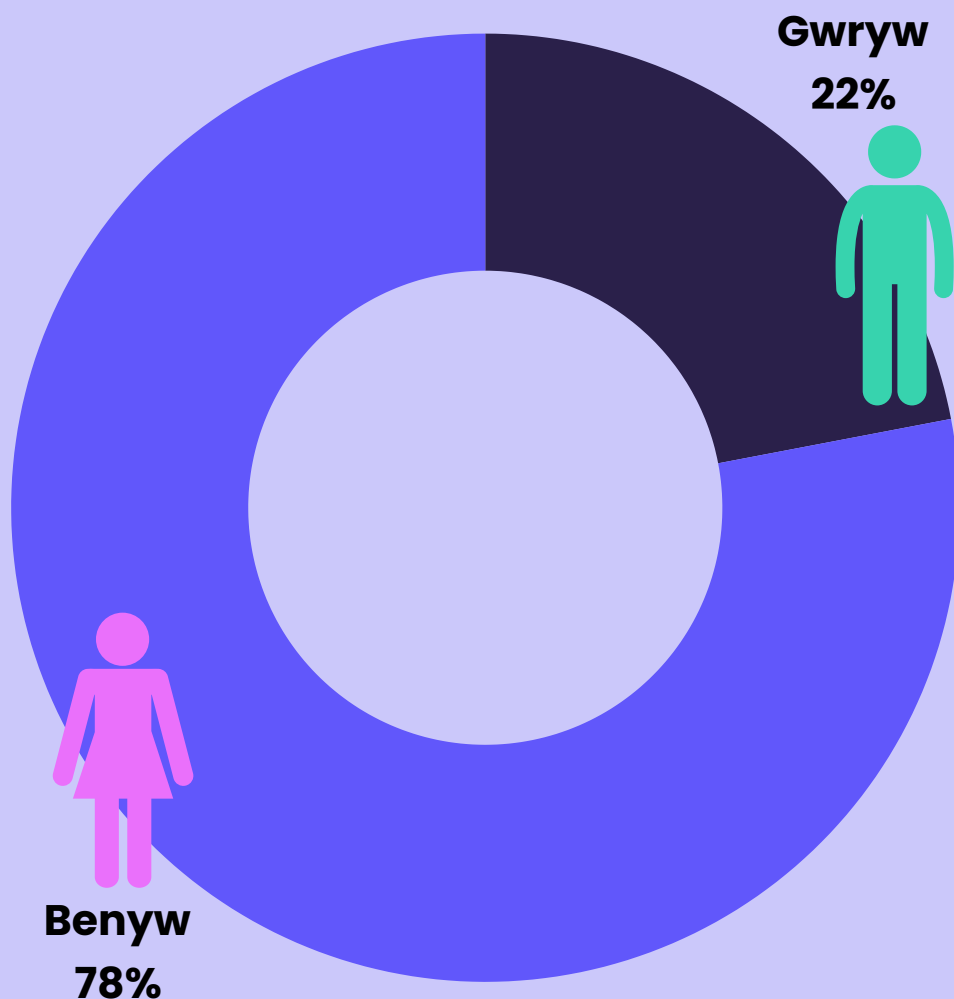
Ein Bwlch Cyflog Rhywedd Ni

Fel sefydliad, rydym yn credu bod cydraddoldeb, amrywiaeth a chynhwysiant yn ganolog i lwyddiant Cartrefi. Rydym yn credu bod pawb yn unigryw ac y dylai pawb gael ei barchu am eu gwahaniaethau. Mae ein harferion pobl yn sicrhau ein bod yn recriwtio, yn cadw ac yn datblygu'r cydweithwyr gorau ar gyfer y swydd, heb ystyried rhyw, oedran, anabledd, ailbennu rhywedd, priodas a phartneriaeth sifil, beichiogrwydd a mamolaeth, hil, crefydd neu gred na chyfeiriadedd rhywiol.

Ein bwlch cyflog **canolrifol** ar gyfer 2024 yw 0% sy'n golygu bod menywod wedi ennill £1 am bob £1 a enillodd dynion wrth gymharu tâl fesul awr canolrifol. Mae hyn yn welliant ar ganlyniadau 2023 pan enillodd menywod 98c am bob £1 y gwnaeth dynion ei ennill.

Mae ein bwlch cyflog rhywedd wedi aros yn gyson ers cyflwyno mesurau adrodd ar fwllch cyflog yn 2017.

Ein bwlch cyflog **cymedrig** ar gyfer 2024 yw -0.17%. Mae hyn yn golygu, ar gyfartaledd, mae menywod yn ennill 2c yn fwy am bob £1 y mae dynion yn ei ennill.



Bwlch cyflog rhywedd canolrifol	Bwlch cyflog rhywedd cymedrig
0%	-0.17%

Chwartelau Cyflog	Menywod	Dynion
Uchaf	232	66
Canol uchaf	231	65
Canol isaf	247	49
Isaf	220	75